

5

## CONFiX Conduit Entry System Sistema de guiado de tubos



The 90° angled **bulkhead fitting CONFiX FWS** is for installation of parallel corrugated cable protection conduits, e.g. in machines, control panels or other electronic enclosures. The liftable cover is tightly fixed by a hinge to the mounting box. The system is therefore very easy to handle. **Corrugated conduits CONFiX WS** for cable routing are used where cables have to be protected from mechanical damage or certain weather conditions. Conduits from size NW 13 can be mounted with the bulkhead fittings. Parallel corrugated conduits are available in three different materials and in colors matching with the bulkhead fittings. In addition, icotek offers **split corrugated conduits CONFiX WST** for pre-terminated cables and **conduit clips CONFiX SH**.

El Pasacables acodado para tubo corrugado CONFiX-FWS se usa para el paso de cables conducidos a través de tubo corrugado. La tapa oscilante con retención es impermeable y está sujeta a la carcasa con una bisagra. Se trata de un sistema muy cómodo de montar. Los tubos corrugados CONFiX WS se emplean donde se desee proteger los cables. Desde la talla NW13 se puede emplear el pasacables acodado. Se dispone de tubos en tres materiales distintos así como colores distintos, los mismos que el pasacables acodado. De esta forma ofrece icotek el tubo corrugado partido CONFiX WST y soportes de tubos CONFiX SH.

### Advantages

- Fixed cover
- Fast and easy installation
- Functional design
- Protection class IP54

### Ventajas

- Tapa impermeable
- Montaje cómodo y rápido
- Nuevo diseño de gran funcionalidad
- Grado de protección IP54

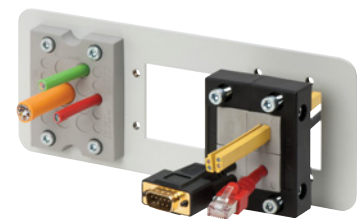
6

## Electronic Enclosure Accessories Accesorios para armarios eléctricos



Flanged plates with cut-outs e.g. for Rittal AE enclosures or KL junction boxes as well as base plates for electronic enclosures make work much easier by far. 10 x 3 mm bus bars, a big variety of grounding tapes and many more clever solutions like cable ties with hook-and-loop-fastener that can be opened and closed numerous times as well as suitable holders and more round up our product range.

Las placas de montaje pretroqueladas para pej. cajas AE y KL de Rittal, y las placas de suelo de armarios facilitan el montaje de forma considerable. Se dispone además de barras colectoras y cable trenzado para las conexiones de tierra así como otros tipos de productos que facilitan el montaje, como por ejemplo las bridas reutilizables que pueden abrirse y cerrarse muchas veces. Estos productos completan nuestra gama.



# Cable Entry Systems | Sistemas de entrada de cables EMC Solutions | Soluciones EMC

CE  
EN 60529

NEMA

IP  
EN 60529

Ex

GL

EN 45545-2

NF F 16-101

RoHS  
compliant

Made in  
Germany

Product Group  
Grupo de producto

1



**Cable Entry Systems**  
for Pre-terminated Cables up to IP65  
**Sistemas de entrada de cables**  
para cables conectorizados hasta IP65

Product Group  
Grupo de producto

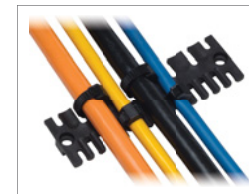
2



**Cable Entry Systems**  
for Standard Cables up to IP68  
**Sistemas de entrada de cables**  
para cables no conectorizados hasta IP68

Product Group  
Grupo de producto

3



**Strain Relief Systems**  
Sistemas de fijación y guiado de cables

Product Group  
Grupo de producto

4



**EMC Innovations**  
Innovaciones EMC

Product Group  
Grupo de producto

5



**CONFiX**  
Conduit entry system  
Sistema de guiado de tubos

Product Group  
Grupo de producto

6

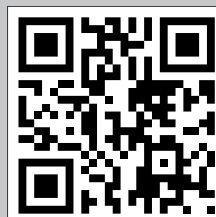


**Electronic Enclosure Accessories**  
Accesorios para armarios eléctricos

For more product information, samples free of charge and the latest icotek catalog visit:

Informaciones adicionales, muestras gratuitas así como el catálogo actual lo pueden obtener en:

[www.icotek-usa.com](http://www.icotek-usa.com)



icotek Corporation  
222 W Ontario St  
Chicago, IL 60654

[www.icotek-usa.com](http://www.icotek-usa.com)  
[info@icotek-usa.com](mailto:info@icotek-usa.com)

tel 312-643-2315  
fax 312-643-2314



## Cable Entry Systems for Pre-terminated Cables Sistemas de entrada de cables para cables conectorizados



Split inserts  
Insertos partidos

Tool-free assembly  
Montaje sin tornillos

The patented cable entry system enables the user to enter, seal and provide strain relief according to EN 50262 for pre-terminated and standard cables. The key feature is the consequently split system which provides quick, convenient and cost effective routing of cables. The split frame and split inserts alleviate the need to cut and rewire pre-terminated cables.

El sistema patentado de entrada de cables permite tanto el paso de cables conectorizados como no conectorizados aportando estanqueidad y resistencia a la tracción. La gran ventaja desde el punto de vista técnico es la modularidad del sistema. Esto permite el montaje de cables previamente confeccionados. No se necesita por tanto confeccionar los conectores en campo.

### Advantages

- Protection class up to IP65
- Warranty of pre-terminated cables remains
- Quick and easy assembly
- Retrofitting and maintenance can be carried out easily and quickly
- High packing density, wide variety
- Suitable for industrial standard cut-outs
- Strain relief according to EN 50262
- Vibration proof

### Ventajas

- Grado de protección hasta IP65
- Montaje muy sencillo y rápido
- Ampliaciones y cambios sencillos y rápidos
- Se conserva la garantía de cableados preconfeccionados
- Gran densidad de cableado, gran flexibilidad
- Adecuado para recortes estándar
- Sistema antitracción según EN 50262
- Resistencia a vibraciones



## Cable Entry Systems for Standard Cables Sistemas de entrada de cables para cables no conectorizados



Membrane on front  
Estanqueidad en el frontal

Conical shape on back provides additional sealing and strain relief  
Estanqueidad y resistencia a la tracción en la parte trasera

Even for entering standard cables icotek offers a wide range of products that have a lot of advantages in comparison to conventional cable glands. The compact, slim and innovative design of the icotek system offers a professional appearance and good strain relief in many applications. Especially suitable for applications where a lot of cables have to be entered into a small space. Most models are available in gray (similar to RAL 7035) and black (RAL 9005).

icotek ofrece, también para la entrada de cables no conectorizados, una amplia gama de producto que ofrece grandes ventajas frente a las soluciones clásicas basadas en prensaestopas. Estos sistemas son especialmente adecuados para aplicaciones donde se deben pasar un gran número de cables en poco espacio. La mayoría de los productos están disponibles en gris (RAL 7035) y negro (RAL 9005).

### Advantages

- Space saving shape
- Dual sealing of cables with protection class up to IP68
- High packing density
- Assembly within seconds
- Suitable for standard cut-outs
- Halogen free, silicone free

### Ventajas

- Tamaño compacto, ahorro de espacio
- Doble estanqueidad en el paso de cable, grado de protección hasta IP68
- Alta densidad de cableado
- Montaje rápido
- Adecuado para recortes estándar
- Libre de halógenos y de silicona



## Strain Relief Systems Sistemas de fijación y guiado de cables

By using icotek strain relief systems the user can quickly assemble, organize and provide strain relief for cables according to EN 50262.

Because of the different variations of DIN rail and screw type assemblies, the system can be used for organizing and securing cables e.g. in machines, control panels, electronic enclosures or dynamic cable carriers.

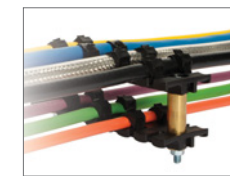
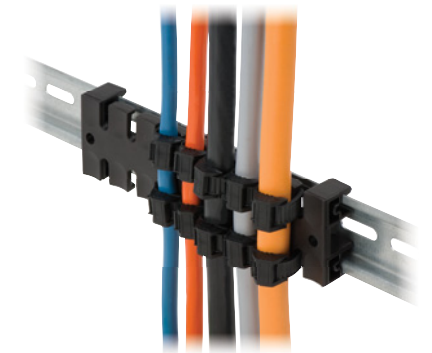
Con los sistemas de fijación y guiado de cables de icotek, se permite el montaje rápido y ordenado de los cables dotándolos además de resistencia a la tracción. Estos sistemas se emplean en todo tipo de instalaciones, máquinas, armarios eléctricos, aparatos y también cableados de distribución de energía.

### Advantages

- Fast and simple assembly
- Cost-effective
- Secure hold
- High packing density
- Universal usage

### Ventajas

- Montaje muy sencillo y rápido
- Solución con coste reducido
- Amarre seguro
- Alta densidad de cableado
- Uso universal



Increased packing density due to distance bushings  
Aumento de la densidad de cableado



Also available with inlay bushings in brass / aluminium  
Disponibles con tuercas de latón y aluminio

## EMC Innovations Innovaciones EMC

For process measurement and control equipment an increasingly higher level of protection against failure is required. The shielding and grounding of the cable shields is very important. Due to numerous mounting options and the large contact area of the SKL shield clamps, icotek EMC products provide an outstanding solution for EMC shielding.

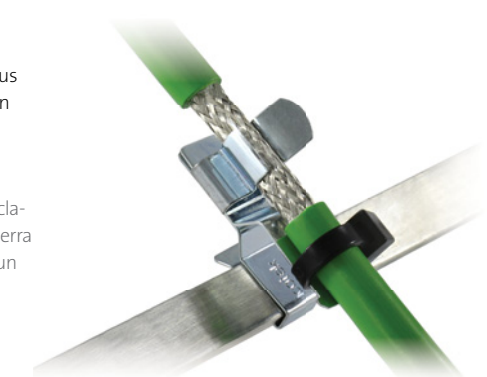
En la industria de control y procesos se requiere siempre un alto nivel de protección ante perturbaciones electromagnéticas. El apantallamiento de los cables y la puesta a tierra de estas pantallas es un elemento clave para lograr una protección adecuada. El punto de conexión entre la pantalla del cable y el potencial de tierra de la envoltura, representa uno de los puntos críticos. Es de gran importancia que esta conexión goce de un bajo valor óhmico, ya que así, las perturbaciones recogidas en la pantalla se derivarán mejor a tierra.

### Advantages

- Optimal contact of cable shield
- Permanent and continuous spring pressure on the cable shield, adjustment of spring load not necessary
- Large variety of assembly methods
- Many types with integrated strain relief
- Vibration proof, maintenance free
- Simple and mostly tool-free assembly
- High packing density possible

### Ventajas

- Gran variedad y posibilidades de montaje
- Presión contante y continua sobre la pantalla - no es necesario volver a apretar
- Modelos con sujeción antitracción integrada.
- Seguro ante vibraciones, sin mantenimiento
- Montaje fácil sin herramientas
- Alta densidad de cableado posible
- Contacto óptimo y de bajo valor óhmico sobre la pantalla



Standard solution:  
Solución estándar:

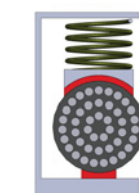


Fig. A:  
Conventional systems  
Gráfico A:  
Sistemas convencionales

icotek solution:  
Solución icotek:

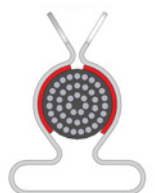


Fig. B: SKL-line  
50% larger contact area  
Gráfico B: Serie SKL  
50% mayor área de contacto